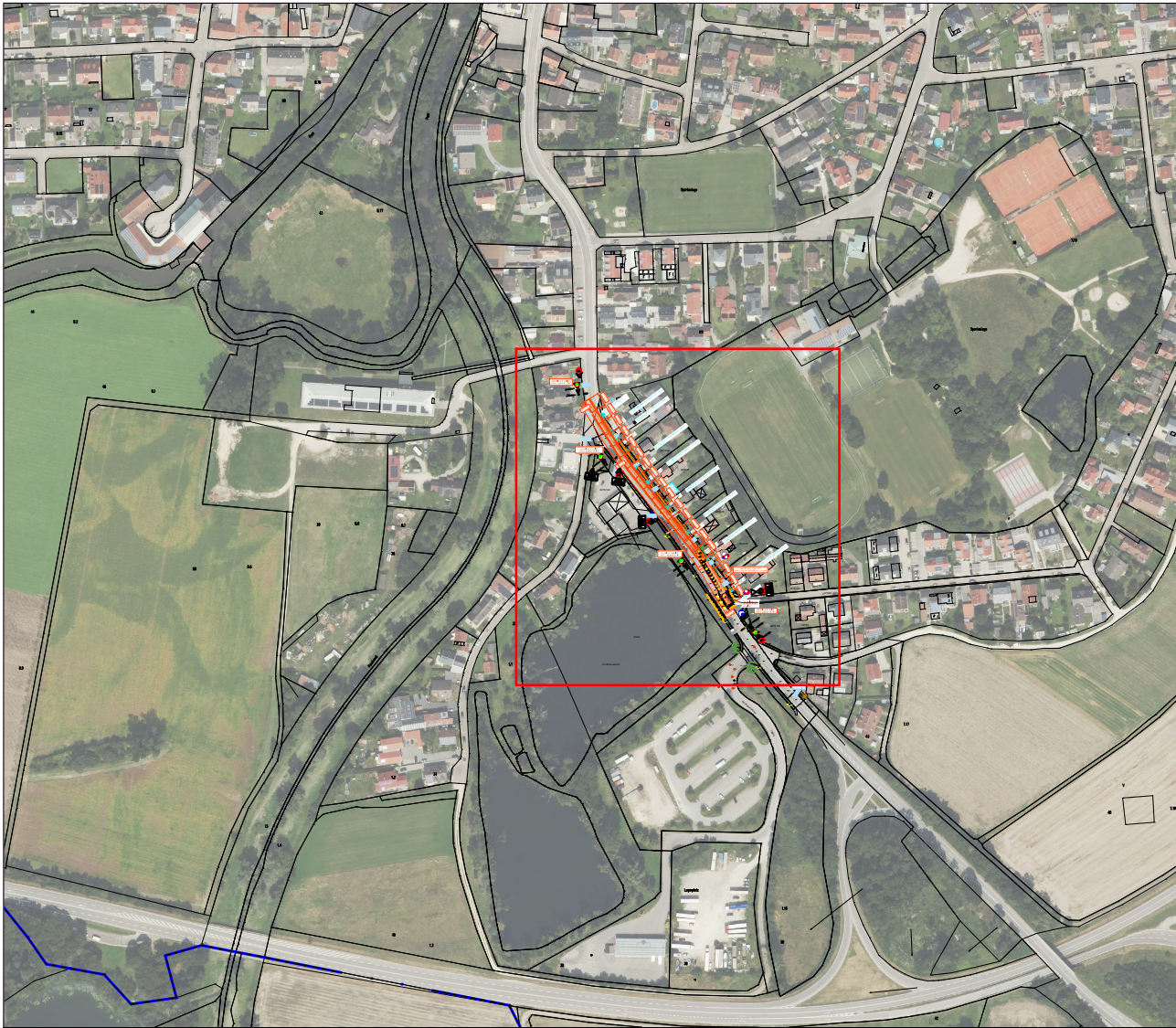


- Legende:
- Kanal Neubau
 - Kanal Bestand, außerhalb Sanierung
 - Schacht Umbau
 - Trinkwasser Neubau
 - Trinkwasser Bestand, Hausanschlussleitungen
 - Trinkwasser Bestand, außerhalb Sanierung
 - Baustelleneinrichtungsfläche, auf Sanierungsbereich anzupassen
 - Baustellenfläche
 - Sicherheitsfläche
 - Grundstückseinfahrten



Maßstab	Vorhabensträger
1:500	Markt Manching
Datum	Projekt
04.05.2026	Erneuerung Kanal am Keltenwall
Gezeichnet	Planart
Bearbeitet	Ausführungsplanung
Plannummer	Lageplan
4830-609	Sanierungsmaßnahme -
Projektnummer	Verkehrskonzept halbseitige Sperrung,
254830	Abschnitt 1-17, Baustellenbereich